

РЕКЛАМНЫЕ ВОЗМОЖНОСТИ НА ТЕРРИТОРИИ ТРЦ «МОРЕМОЛЛ»



200 МАГАЗИНОВ

2 200 ПАРКОВОЧНЫХ МЕСТ

25 РЕСТОРАНОВ И КАФЕ

ФОНТАН

КИНОЗАЛЫ

СУПЕРМАРКЕТ

СОЧИ, НОВАЯ ЗАРЯ, 7

Общая площадь

169 000 м²

Площадь под аренду

80 000 м²

Этажность

3

Адрес:
Сочи, Центральный р-н,
ул. Новая Заря, 7

Год открытия

2012

Пропускная способность
будние/выходные

30 000/50 000
Человек

Зона паркинга и доступность въезда

На 800 машино мест, въезд на парковку осуществляется с трех сторон



Баннеры на фасаде со стороны ул.Донская



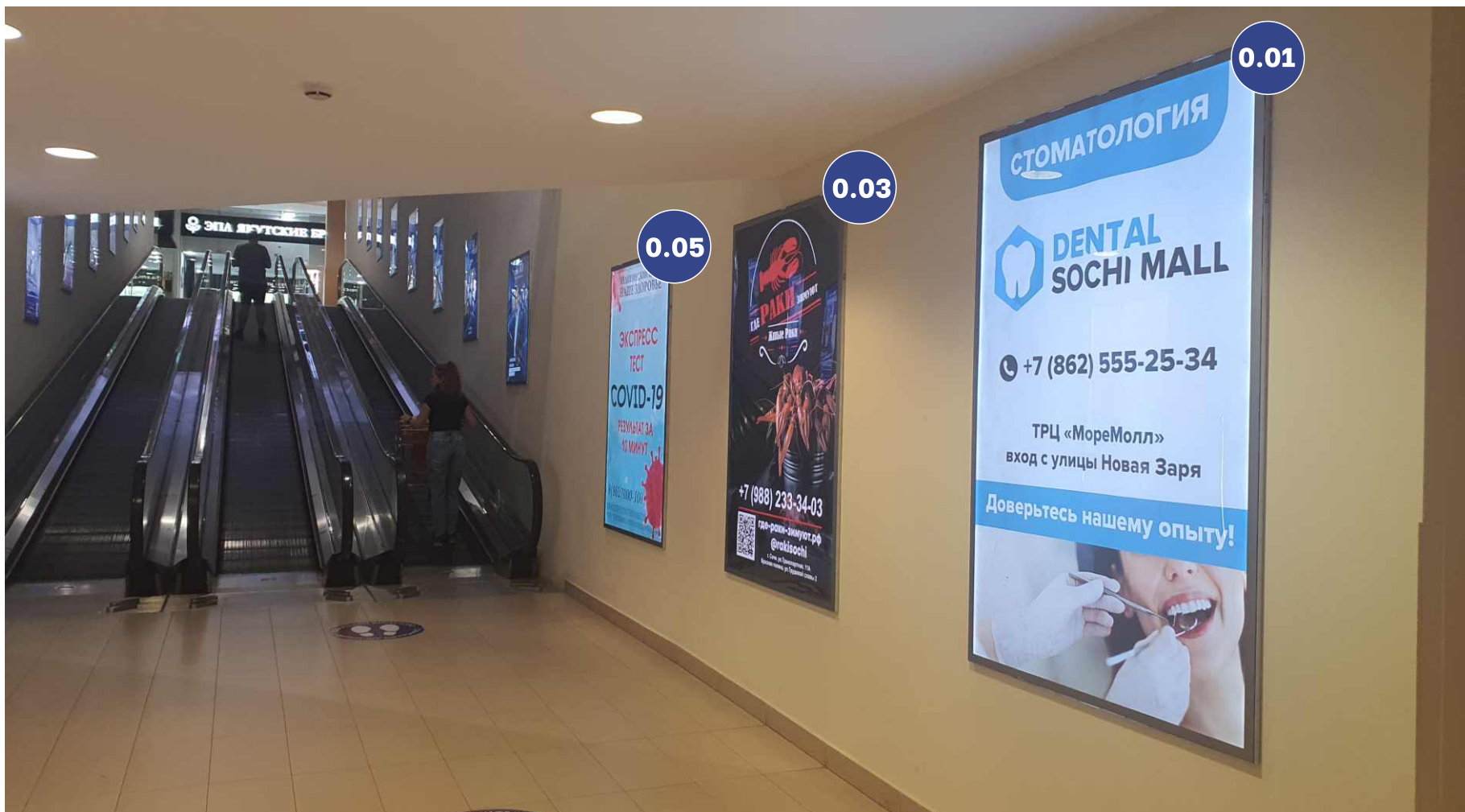
Баннеры на фасаде со стороны ул.Донская



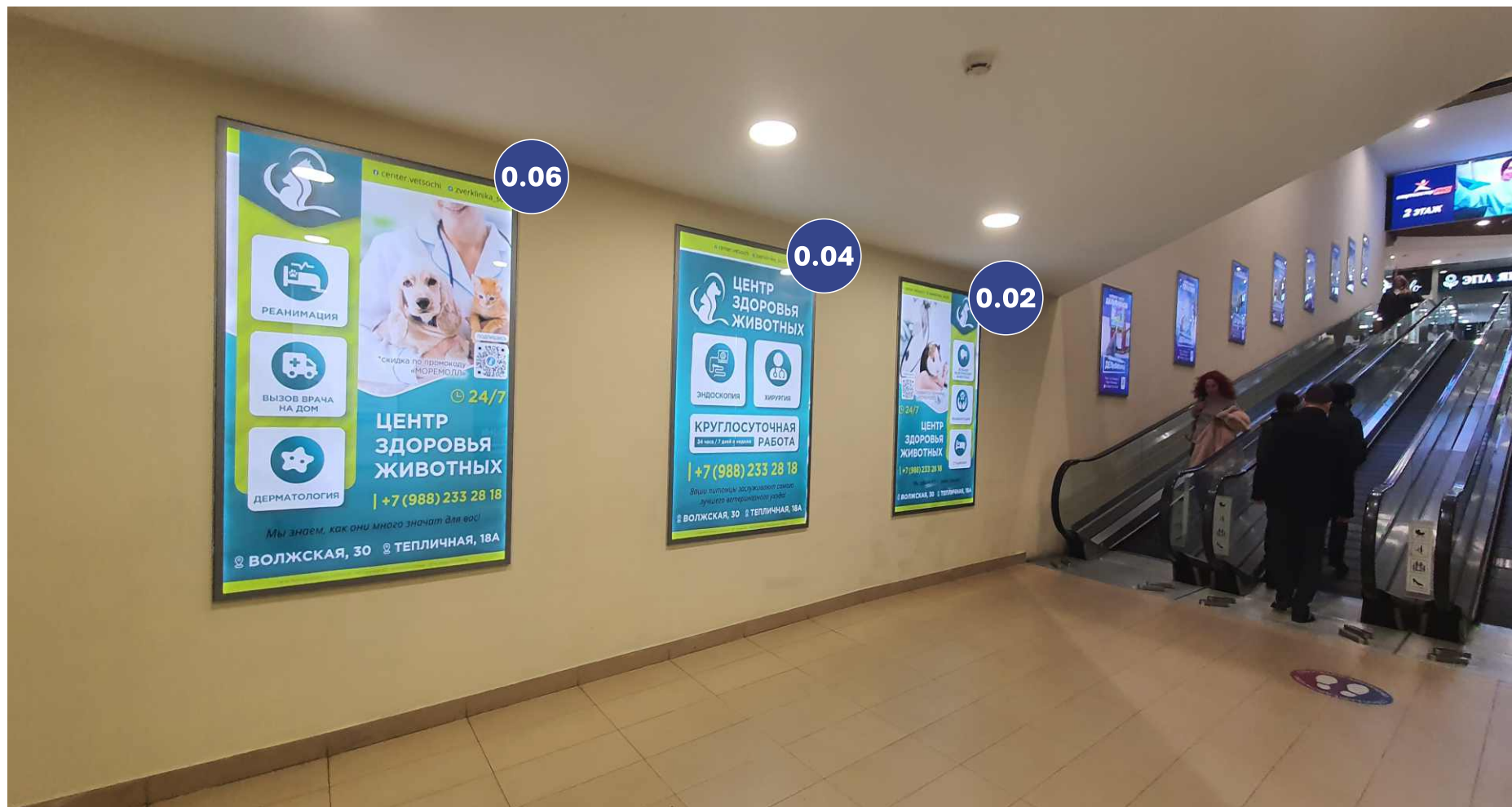
Баннеры на фасаде со стороны парковки



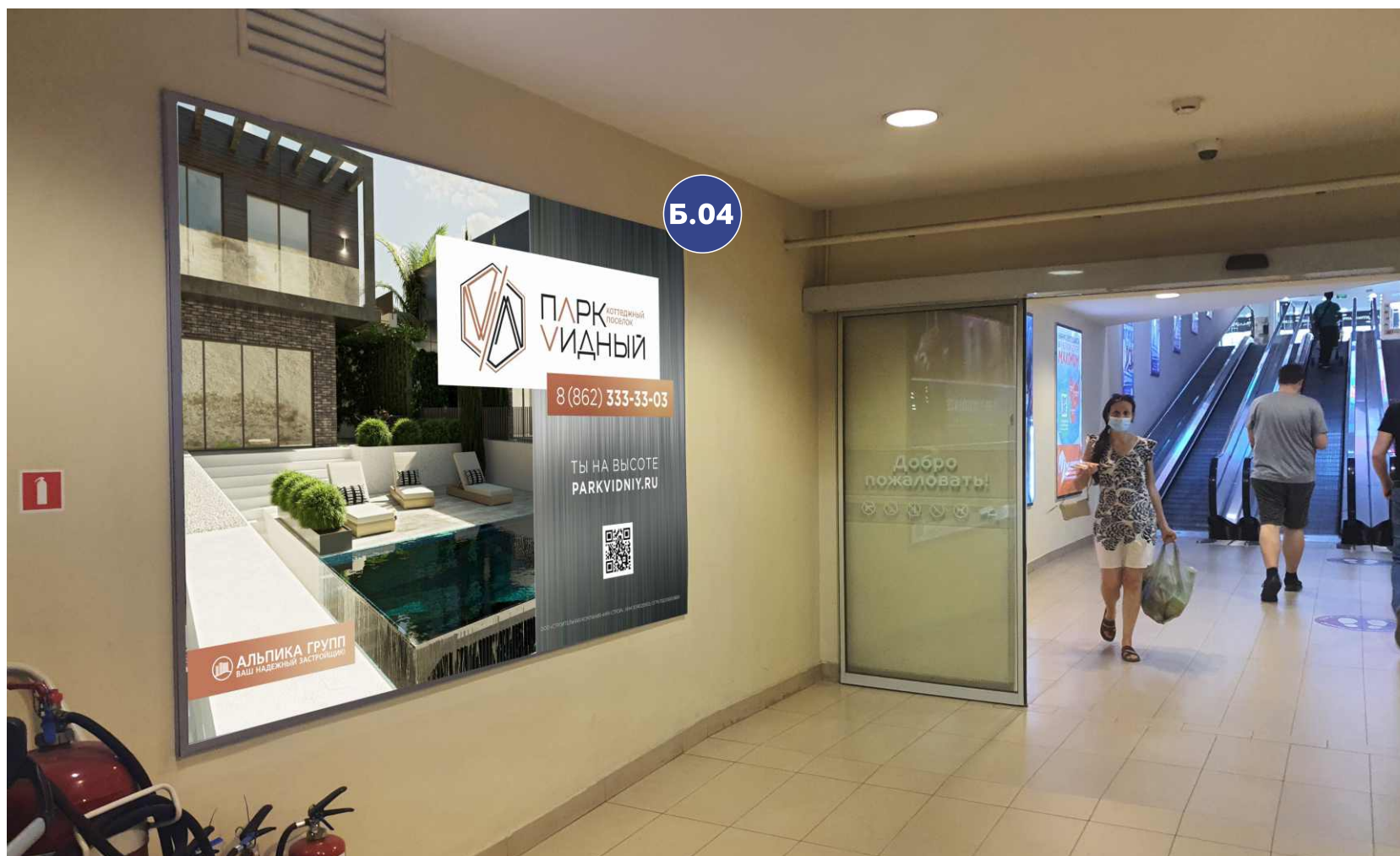
Рекламные конструкции в зоне траволатора, №0.01, №0.03, №0.05



Рекламные конструкции в зоне траволатора, №0.06, №0.04, №0.02



Рекламная конструкция в зоне траволатора, **№Б.04**



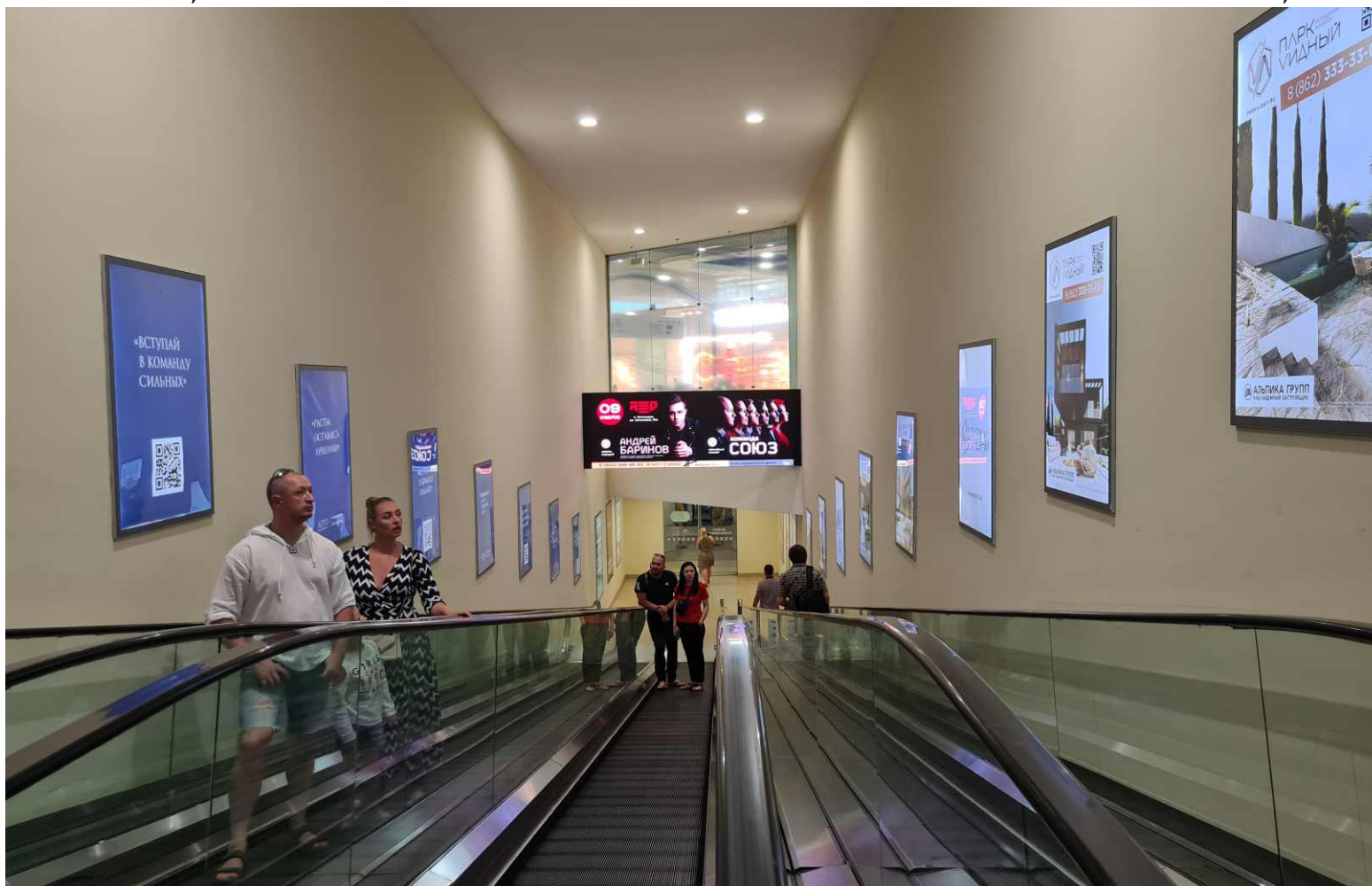
Рекламная конструкция в зоне траволатора, №Б.02



Рекламные конструкции в зоне траволатора

№41- №48, 8 шт

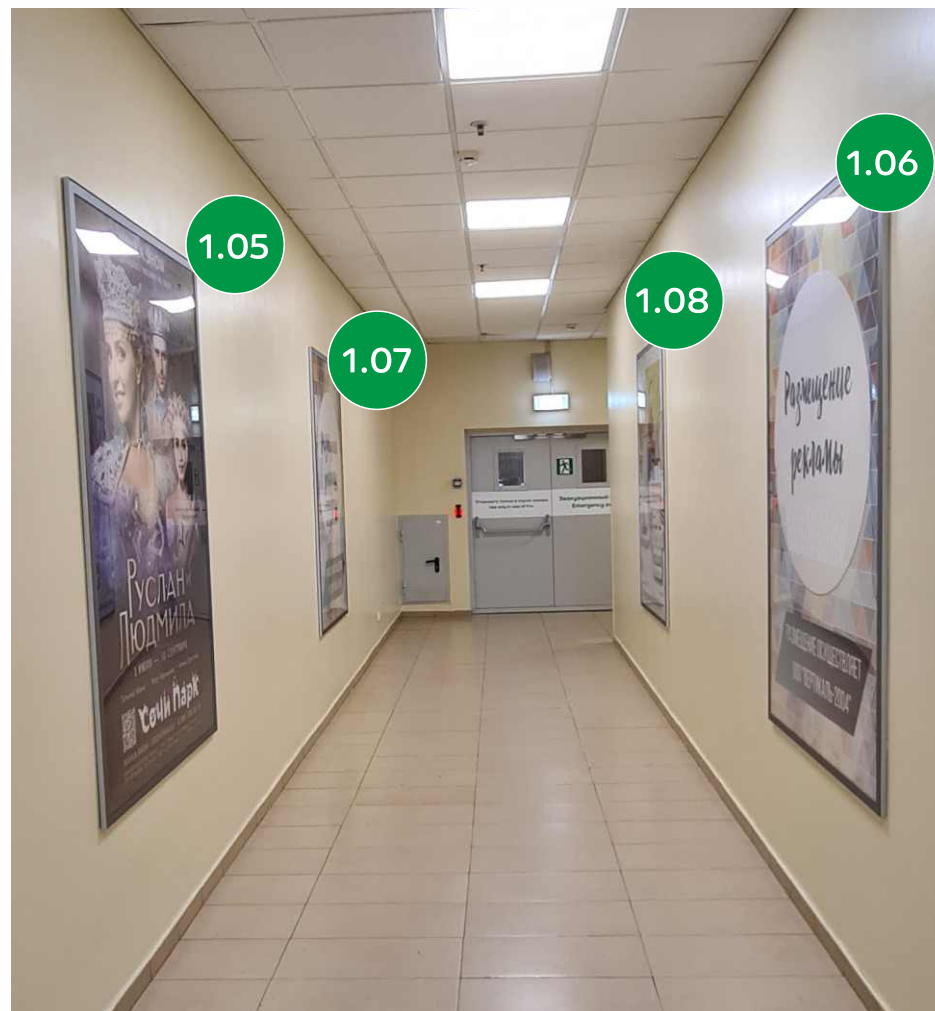
№49 - №56, 8 шт



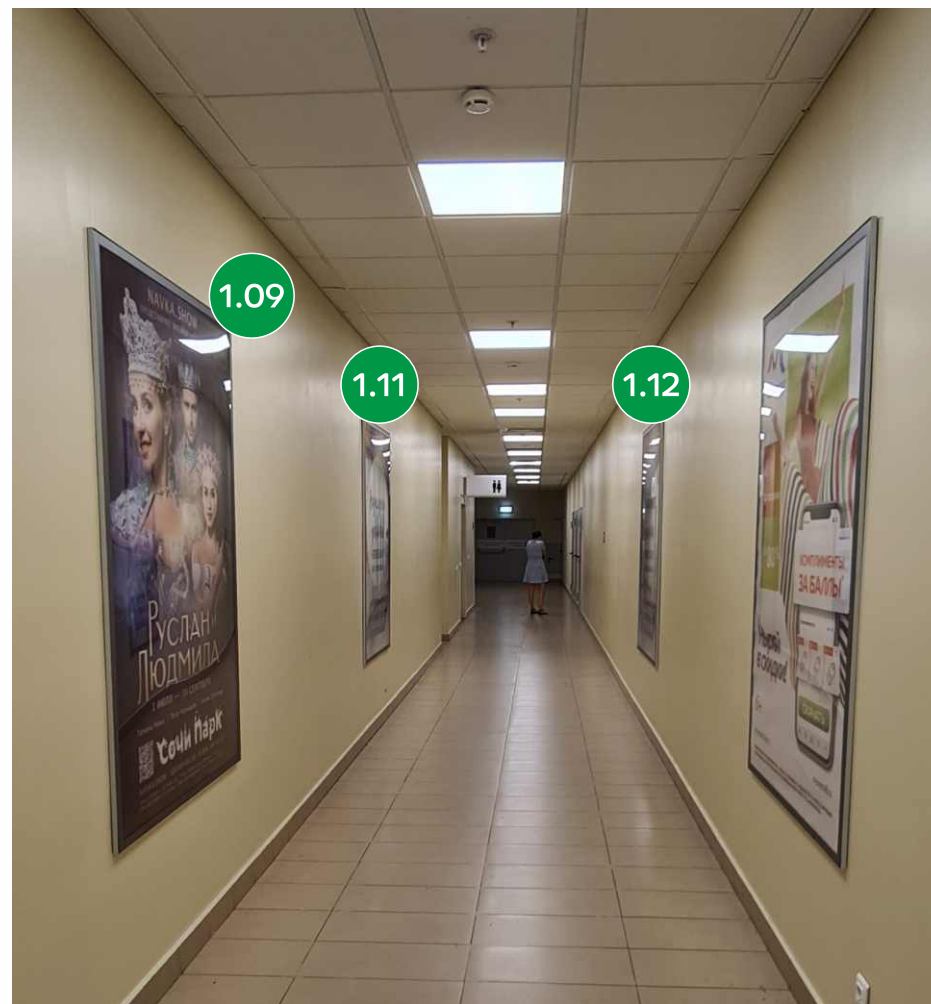
Рекламные конструкции, проход к лифту и сан.зонам, 1-й этаж, Шоколадница



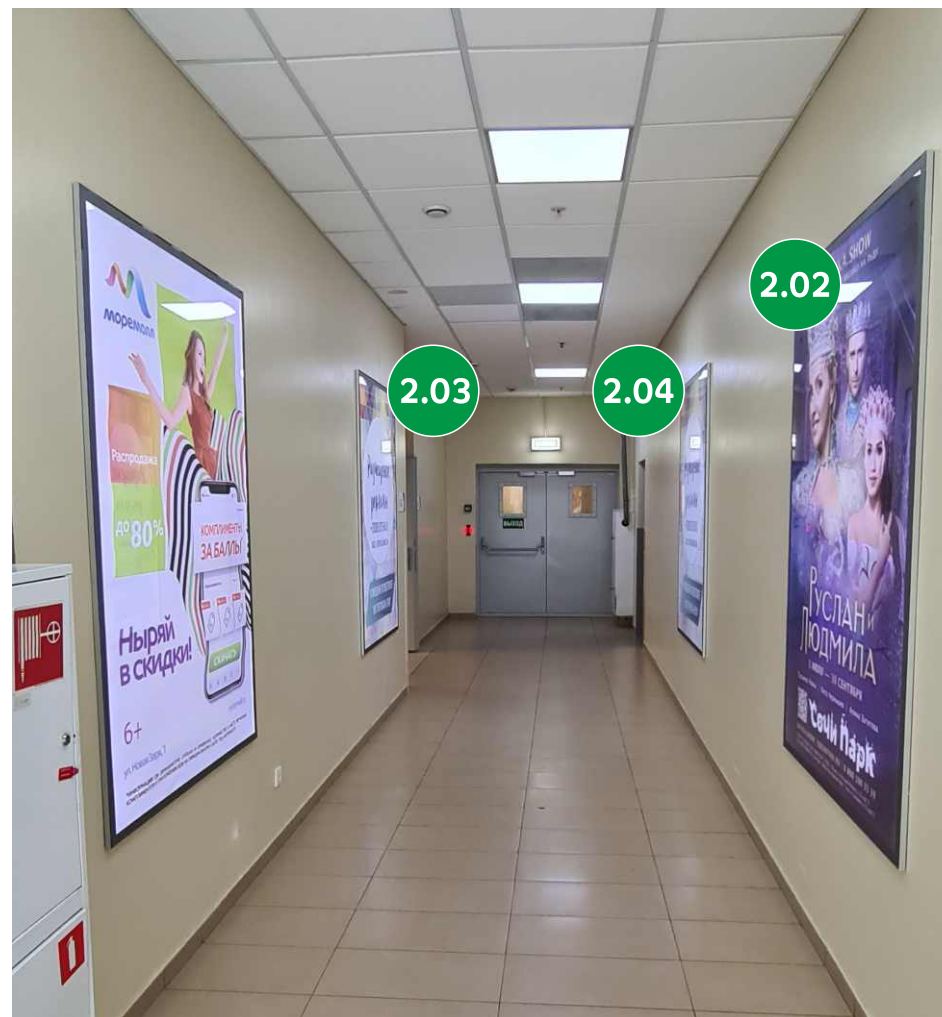
Рекламные конструкции, проход к лифту и сан.зонам, 1-й этаж, FURLA



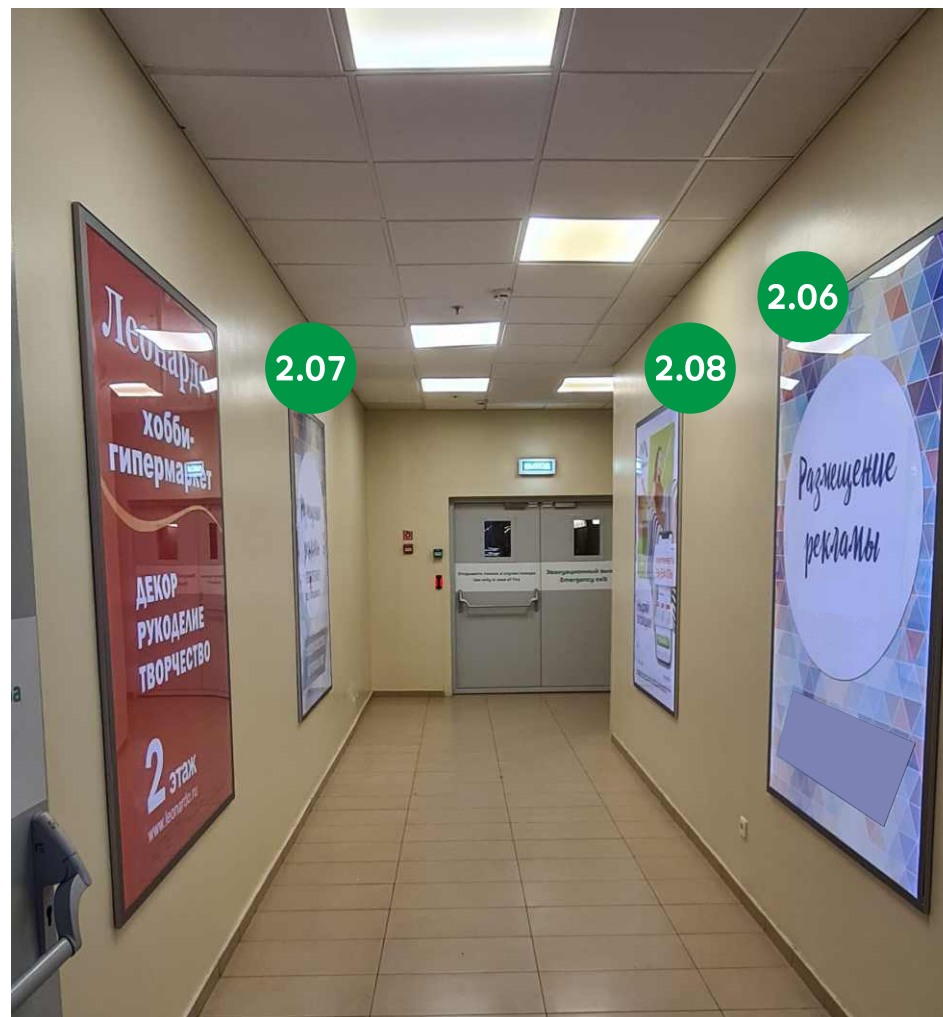
Рекламные конструкции, проход к лифту и сан.зонам, 1-й этаж, H&M



Рекламные конструкции, проход к лифту и сан.зонам, 2-й этаж, СУШИ ВЕСЛА



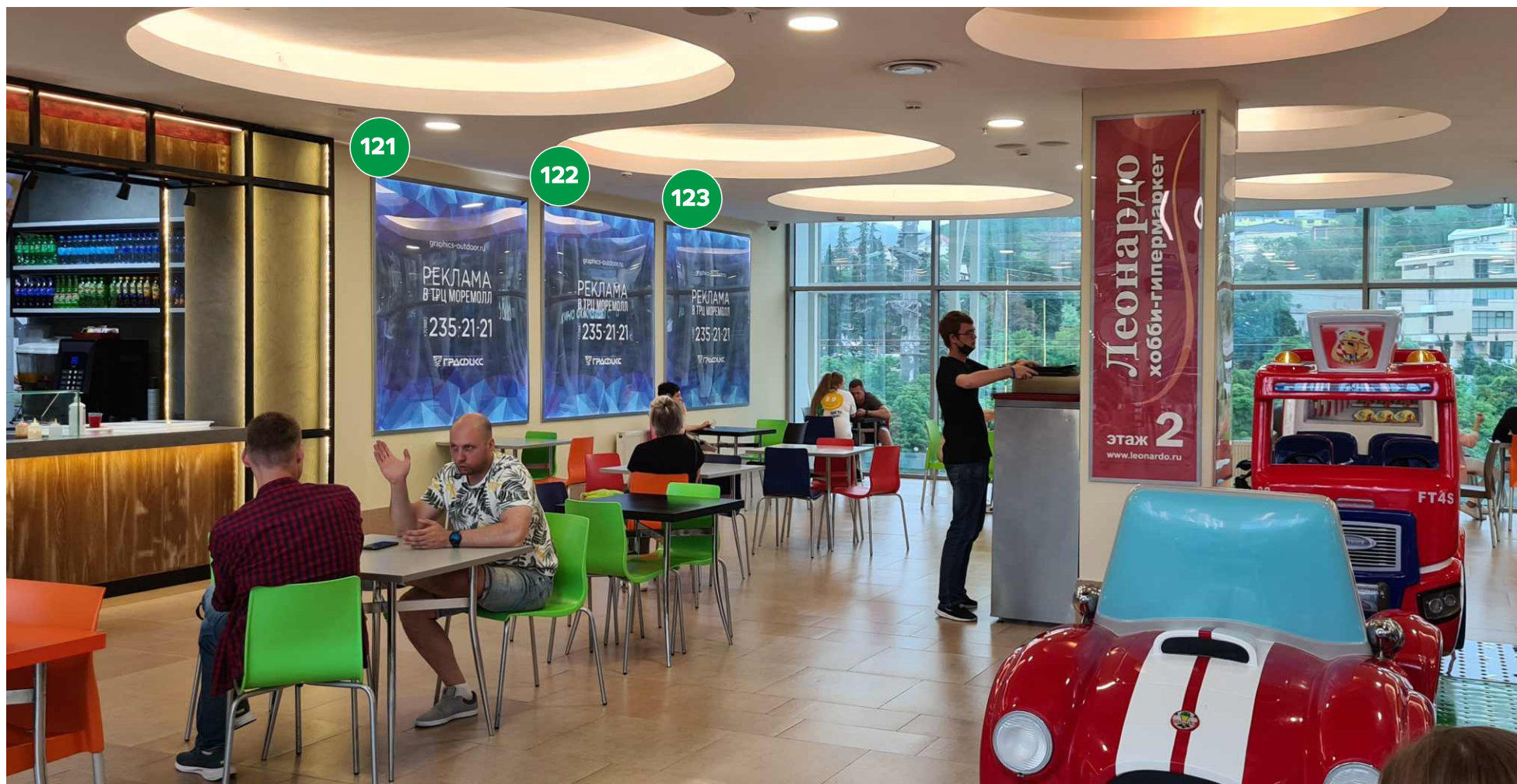
Рекламные конструкции, проход к лифту и сан.зонам, 2-й этаж, DIM



Рекламные конструкции, проход к лифту и сан.зонам, 2-й этаж, Haier



Рекламные конструкции в зоне Фуд-корта, 2 этаж, **№121, №122, №123**



Рекламные конструкции в зоне Фуд-корта, 2 этаж, **№124, №125, №126**



Рекламные конструкции в зоне Фуд-корта, 2 этаж



Схема расположения видеоэкранов, 1 этаж

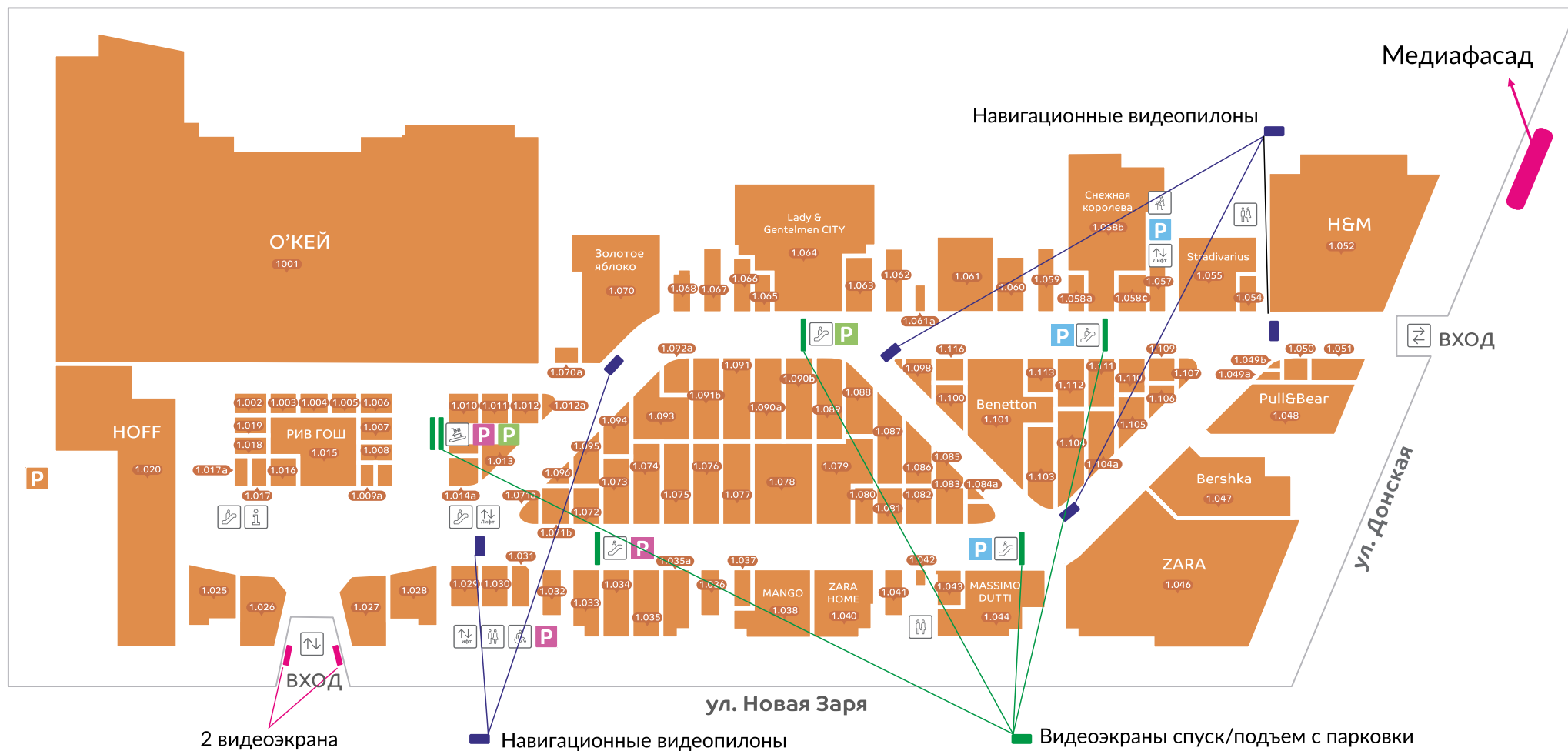


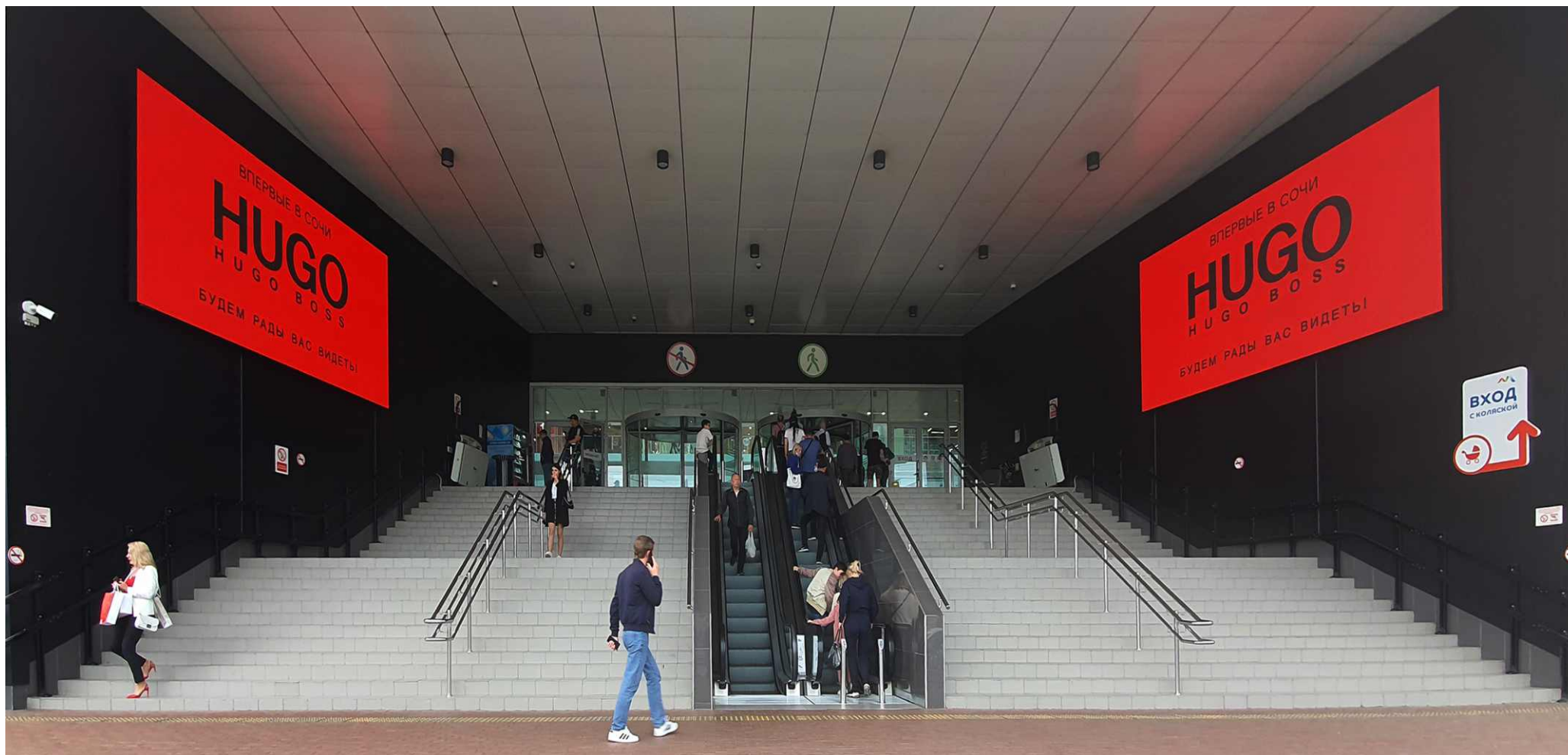
Схема расположения видеоэкранов, 2 этаж



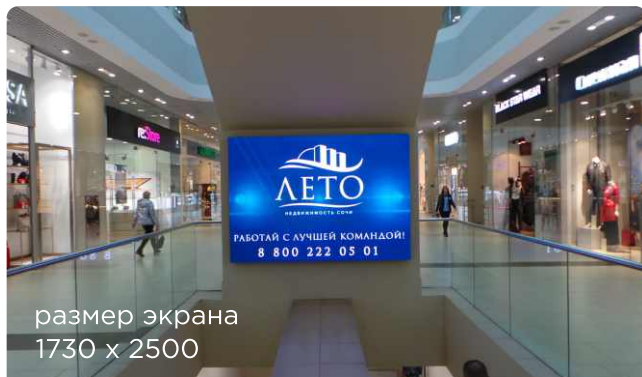
Навигационные пилоны, 1 и 2 этажи



Видеоэкраны на главном входе в ТРЦ



Видеоэкраны внутри комплекса, 1 этаж



размер экрана
1730 x 2500

№1, возле магазина «Снежная королева»



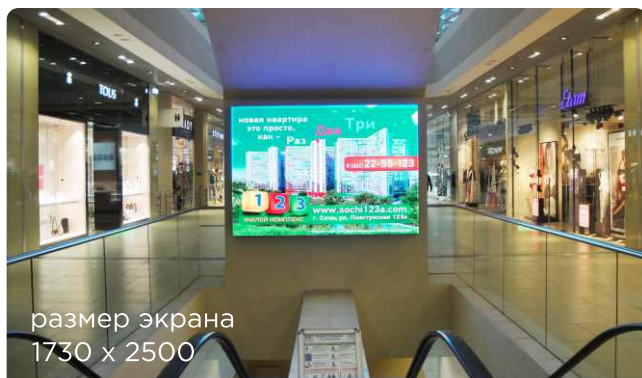
размер экрана
1730 x 2500

№2, возле кафе «Cinnabon»



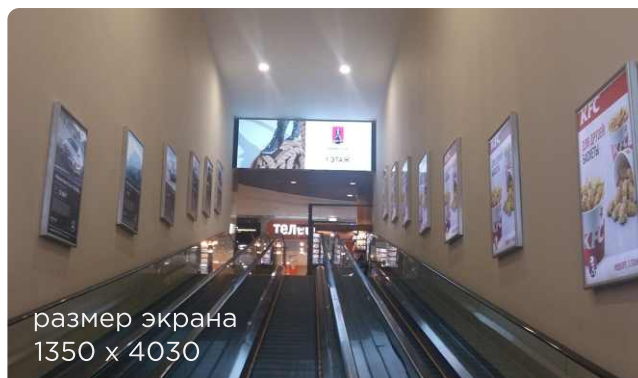
размер экрана
1730 x 2500

№3, возле магазина «Bosco»



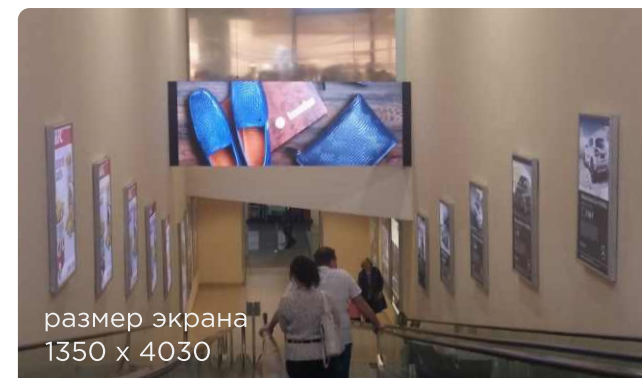
размер экрана
1730 x 2500

№4, возле магазина «Pandora»



размер экрана
1350 x 4030

№5, подъем в гипермаркет О'кей



размер экрана
1350 x 4030

№6, спуск на парковку, траволатор О'кей

Видеоэкран у магазина «Золотое Яблоко»

